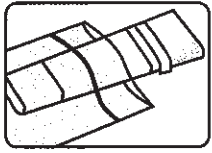
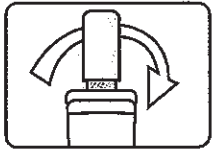


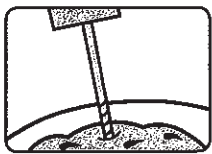
# ISTRUZIONI PER L'ESECUZIONE DELL'ESAME DEL SANGUE OCCULTO NELLE FECI



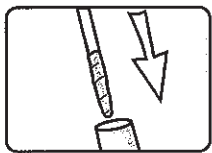
**1** Le è stato consegnato un kit composto da un flaconcino ed una busta di plastica. È necessario prima raccogliere un campione di feci. Le suggeriamo di utilizzare un contenitore pulito e asciutto oppure di stendere della carta igienica sul fondo del water;



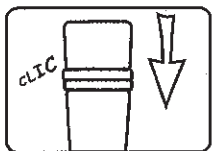
**2** Apra il flaconcino svitando il tappo a vite;



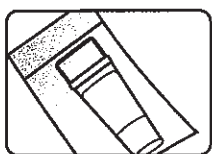
**3** Inserisca la punta del bastoncino in 3-4 punti delle feci, in maniera che solo una **piccola quantità** di feci rimanga attaccata all'estremità del bastoncino;



**4** Metta di nuovo il bastoncino nel flacone;



**5** Chiuda il tappo con una leggera pressione e agiti il flacone 2 o 3 volte;



**6** Metta il flacone nell'apposita bustina e lo riconsegni seguendo le indicazioni ricevute. Nel frattempo lo conservi in **frigorifero**.

## Importante:

- Prima di fare l'esame non è necessario che segua nessuna dieta particolare;
- Il prelievo delle feci non deve essere effettuato in fase mestruale;
- Compili il consenso che Le è stato consegnato con i Suoi dati anagrafici e lo firmi;
- Il campione, eseguito secondo le indicazioni ricevute in sede di ritiro del kit, va riconsegnato al massimo entro 3 giorni dall'effettuazione;
- Per chiarimenti ed informazioni, telefoni al numero verde gratuito **800-054242**.